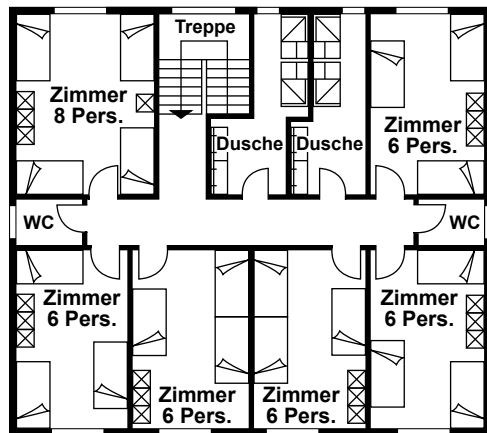
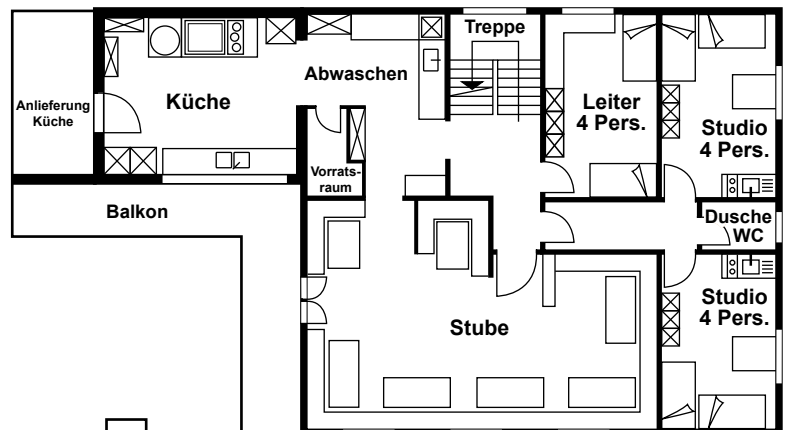


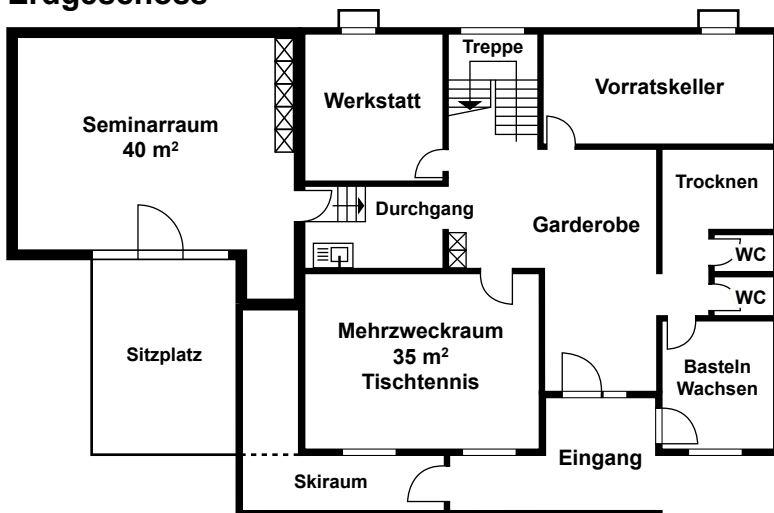
## Dachgeschoss



## Obergeschoss



## Erdgeschoss



## Es stehen zur Verfügung

Das Ski- und Ferienhaus Alpina bietet **50 Personen** Platz und richtet sich an **Selbstversorger**. Die Schlafplätze sind wie folgt auf 9 Zimmer verteilt:

- **1 Leiterzimmer** mit 4 Schlafplätzen, Schrank, Schreibtisch, Telefon
- **2 Studios** mit je 4 Schlafplätzen, Schrank, Tisch, Kochnische und separater Dusche/WC
- **5 Zimmer** mit je 6 Schlafplätzen und Schrank
- **1 Zimmer** mit 8 Schlafplätzen (grössere Grundfläche) und Schrank

Alle Zimmer sind mit modernen Kajütenbetten aus Eschenholz eingerichtet. Bei Bedarf können 6 Matratzen zusätzlich gelegt werden. Weiter stehen zur Verfügung:

- grosse, gegliederte, gemütliche **Stube** (55 m<sup>2</sup>) mit 7 Tischen, Radio und Bücherecke
- moderne **Küche** (34 m<sup>2</sup>) mit Gastroherd (7 Platten), Kombi-Kippfanne (60 Liter, kochen und braten),  2 Gastrobacköfen, Mikrowellenofen, Abwaschanlage, Vorratsraum, separater Anlieferung
- **Seminarraum** (40 m<sup>2</sup>) mit 10 mobilen/stapelbaren Tischen, 30 Stühlen und Medienwand, enthaltend:  TV und Videorecorder, Stereoanlage mit CD/Kassette/Radio, Hellraum- und Diaprojektor, Leinwand, Flipchart  und Internetanschluss (ISDN und analog)
- **Mehrzweckraum** (35 m<sup>2</sup>) mit mobilem Tischtennis-Tisch
- **2 Waschräume** mit je 2 Duschen
- **2 WCs** im Garderobebereich, **2 WCs** im Dachgeschoss
- **Bastel- / Wachsraum**
- **Skiraum, Garderobe, Trocknungsraum** mit Waschmaschine und Tumbler, **Vorratskeller** mit Tiefkühltruhe
- grosse **Panoramaterrasse** (100 m<sup>2</sup>) mit Tischen und Stühlen, **Sitzplatz** vor Seminarraum

Das Haus ist mit einem **Brandalarm-Vollschutz** der Firma Siemens ausgestattet.