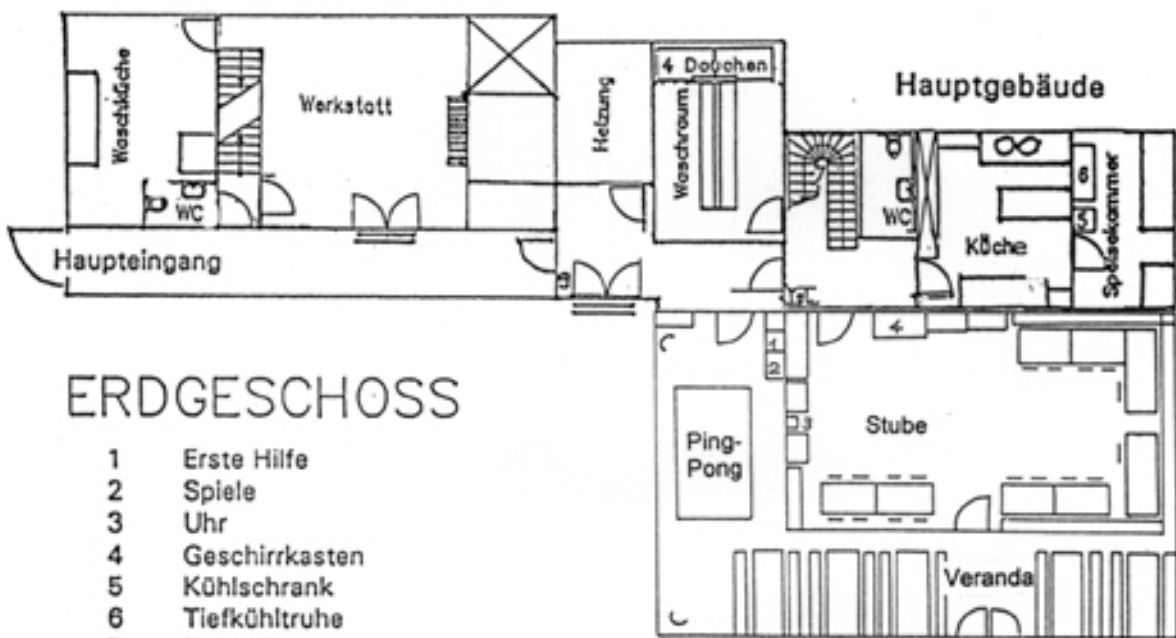


HAUSPLAN

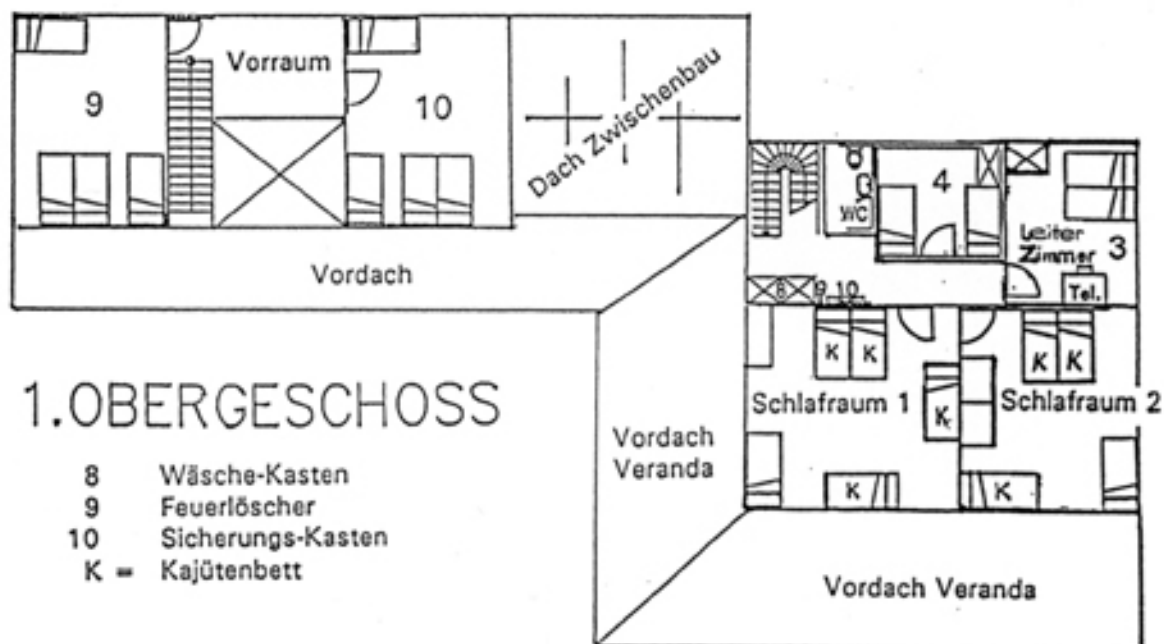
Anbau

Hauptgebäude



ERDGESCHOSS

- 1 Erste Hilfe
- 2 Spiele
- 3 Uhr
- 4 Geschirrkasten
- 5 KÜhlschrank
- 6 Tiefkühltruhe
- 7 Putzecke



1. OBERGESCHOSS

- 8 Wäsche-Kasten
- 9 Feuerlöscher
- 10 Sicherungs-Kasten
- K = Kajütenbett

2. OBERGESCHOSS

