

STIFTUNG CVJM-FERIENHEIM LA PUNT CHAMUES-CH



Unser Ferienort:

La Punt Chamues-ch im Oberengadin am Ausgangspunkt des Albulapasses (zwischen Samedan und Zuoz) und nahe bei St. Moritz. Es befindet sich mitten im vielseitigen Wandergebiet, an der Inline-Strecke La Punt – S-chanf, nahe beim Nationalpark, und liegt direkt an der Loipe des weltberühmten Engadin Marathons. La Punt ist durch den Engadin-Bus angeschlossen an die berühmten Skigebiete des Oberengadins bei Celerina, St. Moritz, Corvatsch, Diavolezza, Gletscherabfahrt Morteratsch-Pers-Gletscher.

Unsere Ferienhäuser:



- sind erreichbar von der Engadiner Hauptstrasse herkommend über die Brücke nach 50 m rechts oder vom Bahnhof in 5 min.
- bestehen aus 3 Gebäuden: Haupthaus *Truochs*: mit 2 Ferienwohnungen im Obergeschoss (für je 5 Personen), auf der Abbildung rechts mit grossem Esssaal im Erdgeschoss mit grosser Küche im Untergeschoss
- Gruppenhaus *Kesch*: mit 40 Betten, für Selbstkocher, Bild Mitte
- Gruppenhaus *Ot*: mit 36 Betten, 1 Leiterstübli mit 2 Betten, für Selbstkocher, auf Bild links

Internet-Adresse: www.groups.ch/K-0300-0204 und www.groups.ch/K-0300-0205

Adresse und Telefon des Ferienheims:

Haupthaus: CVJM-Ferienheim, 7522 La Punt Chamues-ch (kein Telefon)

Gruppenhaus Ot: CVJM-Ferienheim, 7522 La Punt Chamues-ch

Gruppenhaus Kesch: CVJM-Ferienheim, 7522 La Punt Chamues-ch

Unser Angebot

Das CVJM-Ferienheim umfasst **3 Gebäude**, 2 Lagerhäuser mit den Namen *Ot* und *Kesch* und das Haupthaus mit 2 Wohnungen *Albula* und *Guardaval*, die von grösseren Gruppen dazu gemietet werden können.

Unseren Gästen steht ein **eigener Parkplatz** unentgeltlich zur Verfügung.

In unmittelbarer Nähe bestehen Einkaufsmöglichkeiten (VOLG, Bäckerei, Konditorei, grosse COOP-Filialen befinden sich in Zuoz, Samedan und St. Moritz).

Belegungsmöglichkeiten

Die variantenreichen Räumlichkeiten des CVJM-Ferienhauses können auf Grund der Anzahl Personen ganz verschieden gemietet werden. Im folgenden werden einige Vorschläge unterbreitet:

Varianten	Platz	1	2	3	4	5	6	7	8	9
Wohnung <i>Albula</i>	5			x	x	x	x		x	x
Wohnung <i>Guardaval</i>	5			(x) ^{*)}	(x) ^{*)}	x	x ^{*)}		(x)	x
Grosse Küche		(x)	(x)	x	x	x	x	x	x	x
Grosser Saal		(x)	(x)	x	x	x	x	x	x	x
Gruppenhaus <i>Ot</i>	36	x		x		x		x	x	x
Gruppenhaus <i>Kesch</i>	40		x		x		x	x	x	x
maximale Belegung		36	40	41	45	46	50	76	81	86 Pers.

(x) bedeutet: kann dazu gemietet werden

*) bedeutet: Wohnung *Albula* oder Wohnung *Guardaval* können dazu gemietet werden

Wohnungen *Albula* und *Guardaval*

Die **Wohnungen** (einfach, aber zweckmässig und wohnlich eingerichtet) sind besonders geeignet für das Leiter- oder Küchenpersonal grösserer Gruppen.

- 1 Doppelzimmer, 1 Dreierzimmer (mit Kajütenbett)
- Kinderbett (auf Wunsch)
- heimelige Stube (Tisch mit Eckbank, Buffet, Sofa, Radio-/Stereoanlage, TV)
- kleine, gut eingerichtete Küche (Herd mit 3 Platten, Backofen)
- Kühlschrank mit kleinem Tiefkühlfach
- moderne Dusche/WC
- grosse Spielwiese hinter dem Haus
- privater Parkplatz
- Velo-/Skiraum (hinter Liegehalle), abschliessbar

Gruppenhäuser *Kesch* und *Ot*

Die beiden Gruppenhäuser sind besonders geeignet für Schulverlegungen oder Arbeitswochen im Frühling, Sommer und Herbst, aber auch für Ski- und Langlauf lager im Winter, für Sport- oder Musikwochen, für Behindertenferien, für Jugend- oder für Familienlager. Sie gehören zu den preislich günstigsten Gruppenunterkünften im Oberengadin (Tourismustaxen und MWST inbegriffen!).

Chesa *Kesch*: 40 Betten: 6 Schlafräume à 6 Betten (Kajüten), auf jedem Bett 1 bezogenes Kissen und 1 Woldecke, 6 Kleiderkästen, Tisch, Hocker (die Schlafräume sind auch als Gruppenräume benutzbar)

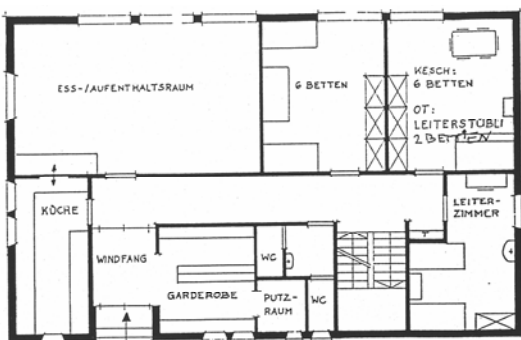
- 2 Doppelzimmer, mit nord. Bettwäsche, Lavabo mit fliessend Kalt- und Warmwasser, Kleiderschrank, Schreibtisch, Kommode
- Chesa Ot: 36 Betten: 5 Schlafräume à 6 Betten (Kajüten), auf jedem Bett 1 bezogenes Kissen und 1 Woldecke, 6 Kleiderkästen, Tisch, Hocker (die Schlafräume sind auch als Gruppenräume benutzbar)
- 2 Doppelzimmer, mit nord. Bettwäsche, Lavabo mit fliessend Kalt- und Warmwasser, Kleiderschrank, Schreibtisch, Kommode
- 1 Leiterstübli mit Tisch und 6 Stühlen, Doppelbett ausziehbar, Nachttischchen, ohne fliessend Wasser

In jedem der beiden **Gruppenhäuser** befinden sich zusätzlich folgende Räume und Einrichtungen:

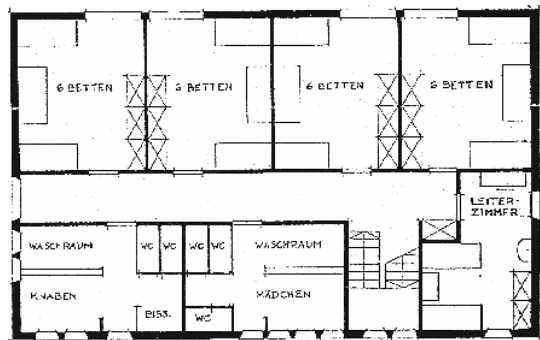
- 1 Ess-/Aufenthaltsraum: 10 Tische mit total 40 Stühlen, Durchreiche zur Küche, Inventar für 40 Personen, grosse Ansteckwand, Wandtafel (im Haus *Kesch*)
- 1 Küche: 2 Kochherde mit je 4 Platten und Backofen
Kühlschrank mit kleinem Tiefkühlfach
- 2 Waschräume: für Damen und Herren getrennt, mit 18 Plätzen, genügend Ablageflächen
- Duschen: 4 Einzelduschen, Gruppenduschen mit 10 Plätzen (*Kesch*) und 7 Plätzen (*Ot*), Garderoben
- Toiletten: 7 Toiletten
- Spezialräume: Tischtennistisch und Fussballino, abschliessbarer Ski-/Materialraum

Zugemietet werden kann im:

- Haupthaus: sehr zu empfehlen für grosse Gruppen, die beide Gruppenhäuser besetzen und die Hauptmahlzeiten gemeinsam einnehmen möchten. Die kleineren Küchen in den einzelnen Gruppenhäusern stehen jedoch für kleinere Zwischenverpflegungen und individuellen Bedürfnissen Tag und Nacht zur Verfügung.
- grosser Speisesaal (ca. 90 P.) mit Digitalpiano
 - Hotelküche mit Speiselift (Küche – Saal) und mit 2 Kippkesseln, Hotelherd, Geschirrspüler, 2 Kühlschränke und Vorratsraum mit Tiefkühlschrank
 - 2 Ferienwohnungen mit je 5 Betten



Grundriss Erdgeschoss



Grundriss Obergeschoss (Untergeschoss nicht abgebildet)

Preisliste 2011 (inkl. MWST u. Tourismustaxen)

Alle Preise in CHF inkl. MWST	Normalsaison	Hochsaison
	Jahreswochen 15 - 26 36 - 39 42 - 51	Jahreswochen 01 - 14 27 - 35 40 - 41, 52 Woche vor und nach Ostern
Lagerhäuser: Kesch : max. 40 Betten 36 Lagerplätze (6 x 6): Ot : max 36 Betten 30 L'pl. + Leiterstübli mit 2 Betten pro Person, pro Nacht (Kajütenbett) Ot und Kesch: 2 Doppelzimmer (Duvet nordisch und Wäsche) Kleinkinder: Logiernächte: Nichteinhalten der Mindestbedingungen:	CHF 17.50 p.P. CHF 25.00 p.P. Kinder unter 6 Jahren sind gratis Norm: 5 * 20 Pers. 10% Zuschlag	CHF 18.50 p.P. CHF 26.00 p.P. Kinder unter 6 Jahren sind gratis Norm: 5 * 25 Pers. 10% Zuschlag
Haupthaus: grosser Saal und Küche , pro Nacht gr. Saal allein pro Tag Wohnungen: Albula Guardaval max. 5 Personen Ansatz pro Nacht Spatzennest	CHF 52.00 CHF 30.00 CHF 74.00 CHF 79.00 CHF 17.00 pro Nacht, pro Person	CHF 57.00 CHF 30.00 CHF 82.00 CHF 87.00 CHF 18.00 pro Nacht, pro Person
Strom und Heizung: Lagerhäuser Haupth.: Wohnungen Saal, Küche Spatzennest	50 Rp. pro kWh 50 Rp. pro kWh 35 Rp. pro kWh CHF 2.00 pro Tag pauschal	
Telefontaxen: effektive Gebühren	zuzüglich 25 %	
Reinigung: Lagerhaus Wohnung Spatzennest Saal, Küche, pro h Nachreinigung, pro h	CHF 220.00 (Reinigung durch Mieter möglich) CHF 60.00 (Reinigung durch Mieter möglich) CHF 30.00 (Reinigung durch Mieter möglich) CHF 25.00 (Reinigung durch Mieter möglich) CHF 25.00 Die Reinigungskosten werden in der Abrechnung fakturiert.	
Diverses: Bettgarnitur Kinderbett mit Wäsche Fixleintücher Handsender (Parken)	CHF 10.00 total pro Stück CHF 10.00 total pro Objekt CHF 2.00 pro Stück bei Verlust CHF 200.00 für Ersatz	

Ergänzung zur Preisliste

1. In den Preisen inbegriffen sind:

- allgemein:
- Kurtaxe
 - Heizung im Winter und oft auch im Sommer
 - Schneeräumung der Strasse (Hauseingänge sind vom Mieter zu räumen)
 - Warmwasser (inkl. Duschen)
 - Mehrwertsteuer
 - Eigener Parkplatz (mit Handsender für Öffnung), beim Haupthaus
 - grosse Spielwiese (ca. 2000 m²) hinter dem Haus
 - WLAN in allen Gebäuden
- in jedem Lagerhaus
- Pro Person 1 Kissen samt Bezug, 1 Wolldecke
 - Leiterzimmer mit nordisch bezogenen Betten
 - Spielraum mit Tischtennis-Tisch und Fussballino (Material kann bei der Verwalterin bezogen werden)
 - Garderobenraum mit Schuhgestellen
 - Ski-/Materialraum (im gedeckten Verbindungsgang)

2. Zusatzleistungen:

- Bettwäsche:
- zusätzliche Bettwäsche für Wohnungen, sofern Sie diese nicht selber mitbringen wollen (CHF 10.00 pro Woche)
 - zusätzliche Bettwäsche in den 6-er-Zimmern, sofern Sie nicht im Schlafsack schlafen wollen (CHF 10.- pro Woche)
- Kindermaterial:
- Kinderbett (Fr. 10.00 pro Woche, inkl. Bettwäsche)
 - Hochstuhl, Wickelkissen werden unentgeltlich abgegeben
- Küche/Saal:
- Benützung der grossen Küche im Haupthaus (mit 2 Kippkesseln, Hotelherd, Geschirrspüler, 2 Kühlschränke, Tiefkühlschrank) und Speiselift zum Speisesaal Saal u. gr. Küche: CHF 57.00 pro Logiernacht, Saal allein CHF 30.Tag
Sehr zu empfehlen für grosse Lager, die beide Lagerhäuser besetzen und die Hauptmahlzeiten gemeinsam einnehmen und diese somit nicht in den kleineren Küchen der einzelnen Lagerhäuser kochen wollen.

3. Nach Aufwand wird verrechnet

- Elektrisch: - Hochtarif 50 Rp./kWh, Niedertarif 35 Rp/kWh im Haupthaus (Küche)
- Telefon: - Telefon in jedem Lagerhaus (kein Telefon im Haupthaus),
Gesprächsgebühren = Zählerstand + 25%
- Kehricht: Kehrichtsack CHF 2.80 pro Stück
- Schäden: Schäden oder fehlendes Inventar werden den Mietern verrechnet. Bitte am Ende der Verwalterin melden.

4. Schlussreinigung

- durch Mieter: Der Mieter kann die Räume selber reinigen. Für diese Arbeiten wird Ihnen rechtzeitig ein besonderes Hinweisblatt zugestellt
- durch Verwaltung: Der Mieter kann die Schlussreinigung der Verwaltung überlassen. Die Kosten dafür werden in der Abrechnung fakturiert:
- | | |
|--------------------|------------|
| Lagerhaus | CHF 200.00 |
| Wohnung | CHF 50.00 |
| Spatzennest | CHF 30.00 |
| Saal, Küche, pro h | CHF 25.00 |
- Nachreinigung: CHF 25.00 pro h