

Colonie de Genolier



La colonie

La colonie de Genolier appartient à la Ville de Genève, sa gestion est assurée par insieme-Genève (association de parents et d'amis de personnes mentalement handicapées).

La colonie est le point de départ de multiples découvertes entre lac et montagne.

Le parc



L'infrastructure

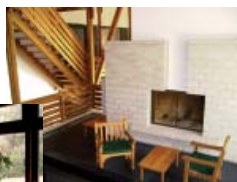
La colonie est accessible aux chaises roulantes. Elle est composée d'un bâtiment d'accueil et de 3 unités indépendantes reliées entre elles par des passerelles au 1er étage. Ces unités peuvent être occupées indépendamment ou ensemble.

Le bâtiment d'accueil comprend une grande cuisine professionnelle, un réfectoire pour 60 personnes et à l'étage, un coin salon.

Les tarifs

Les tarifs et les conditions de location sont à disposition

L'accueil



Les unités

**3 unités indépendantes identiques:
Dôle, Lac et Mont-Blanc**

Au rez:

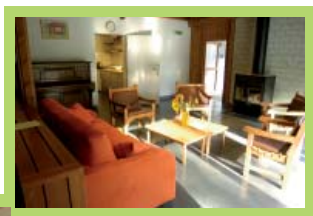
1 cuisine, 1 salle à manger, 1 salon, 4 chambres
à 2 lits, 2 salles de bain et 2 wc

Au 1er étage:

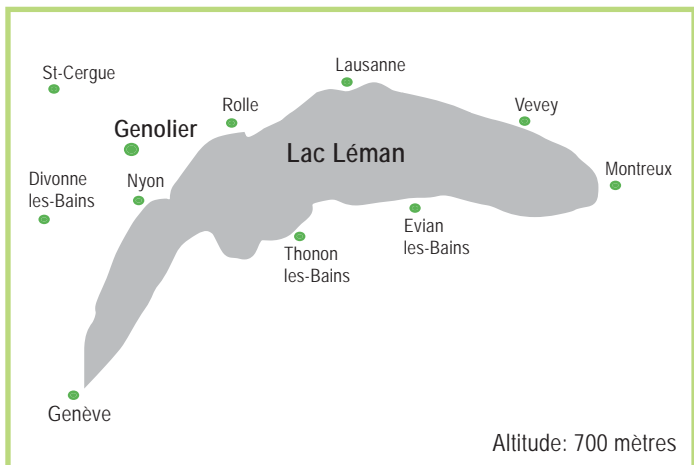
4 chambres à 2 lits, 2 salles de bain et 2 wc

Au 2ème étage:

1 dortoir à 4 lits, pouvant aussi être aménagé en salle
d'activité



Plan de situation



La colonie de Genolier est accessible par l'autoroute A1 Lausanne-Genève, en train par la ligne Nyon-St-Cergue.



Überreicht durch:

CONTACT groups.ch
Ferienhäuser und Hotels für Gruppen
Postfach, CH-4410 Liestal
Tel. +41-(0)61 926 60 00
Fax +41-(0)61 911 88 88
contact@groups.ch
www.groups.ch

